

## NADSTANDARDNÍ POKOJE

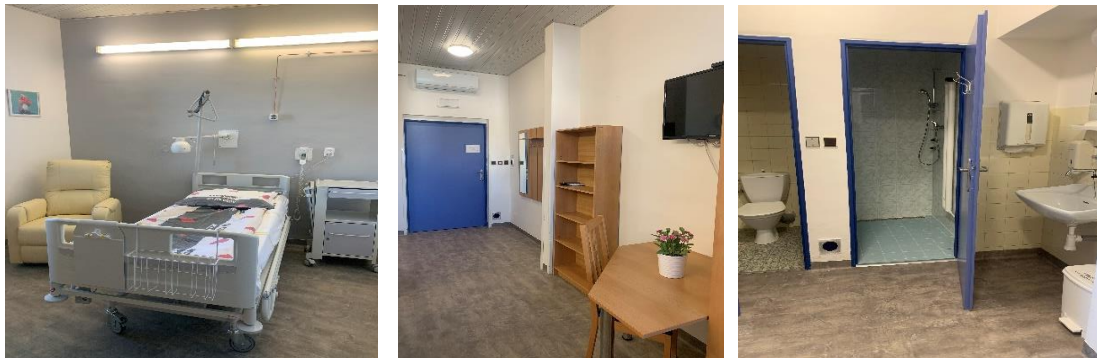
Vážená paní, vážený pane,

urologie ÚN v Brně má pro Vás k dispozici nadstandardně vybavené pokoje. Jeden jednolůžkový se samostatným sociálním zařízením (viz obr. 1-3) a dva jednolůžkové se společným sociálním zařízením (viz obr. 4-5). Zde budete mít soukromí a ničím nerušený klid při své rekonvalescenci.

### VYBAVENÍ:

- *elektrická polohovací postel + uzamykatelný stoleček*
- *WC, sprcha, umývadlo*
- *relaxační křeslo*
- *televizor, wi-fi*
- *lednice*
- *skříň k uložení osobních věcí, stůl, židle*
- *speciální signalizační zařízení, jímž je možné přivolat personál a zároveň je možné jej využít i jako rádio*

obr. 1-3



obr. 4-5



Pobyt na nadstandardním lůžku si můžete rezervovat při objednávání k hospitalizaci, přijetí na ambulanci nebo na telefonních číslech: **545 538 665, 545 538 675.**

*Cena jednolůžkového pokoje se samostatným sociálním zařízením za den: **900 Kč***

*Cena jednolůžkového pokoje se spol. soc. zařízením pro oba pokoje za den: **900 Kč***

**Přejeme Vám příjemný pobyt na našem oddělení a rychlé uzdravení.**

**Kolektiv UROLOGIE :-)**

Pokud Váš stav bude vyžadovat delší hospitalizaci, než bylo očekáváno, je možné pobyt prodloužit pouze za předpokladu, není-li domluvena další rezervace. V takovém případě budete přeložen na standardní pokoj. Důvodem překlady na jiný pokoj může být také zhoršení Vašeho zdravotního stavu, který nedovolí pobyt na samostatném pokoji.