

KEPÁK KLEŠTĚ NA CERVIX



KEPÁK KLEŠTĚ ÚCHOPNÉ NA CERVIX PRO DIAGNOSTICKOU I OPERAČNÍ LAPAROSKOPII

- ▶ nástroj transvaginálně fixuje a elevuje dělohu i adnexa, umožňuje potřebné šetrné manipulace s vnitřním genitálem během laparoskopického výkonu
- ▶ elevací dělohy a adnex výrazně usnadňuje přímou vizualizaci dna pánevního (Douglasův prostor, zadní list plicia lata uteri, zadní vazy) – identifikace ložisek ext. endometriózy, adhezí, sy Allen-Masters atd.
- ▶ fixováním a/nebo kontralaterálním pohybem usnadňuje bezpečné diagnostické a operační výkony na adnexech nebo fundu děložním (punkce, odběry biopsie, enukleace, marsupializace, sutura ovaria, salpingektomie, adnexektomie, včetně použití stappler. techniky atd.)

Postup použití:

- Po uvedení pacientky do anestezie provedena desinfekce pochvy, čípek děložní stažen americkými kleštěmi, provedena sondáž dělohy (posouzena anteverzize nebo retroverzize), pak pootevřené úchopové kleště Kepák zavedeny delší branží do hrdla a zámek uzavřen, poté americké kleště odstraněny (čas cca 20 sec.).
- Po skončení laparoskopického výkonu kleště snadno otevřením zámku vyjmuty.

Předchystaný sterilní set:

Kleště tamponové; 25,7 cm
117 27 0280
+ tampony + miska na desinfekci



Zrcadla gynekologická (např. Kristeller)
122 27 0490
122 91 0094-0126



Schröder kleště americké; 25 cm
117 27 0010



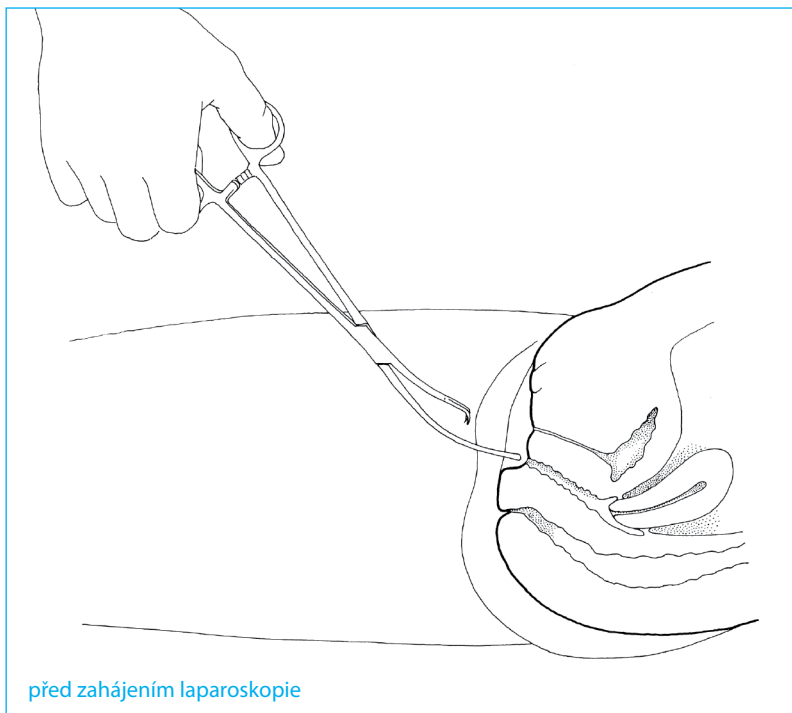
Sims sonda děložní, 36,5 cm
133 27 0011



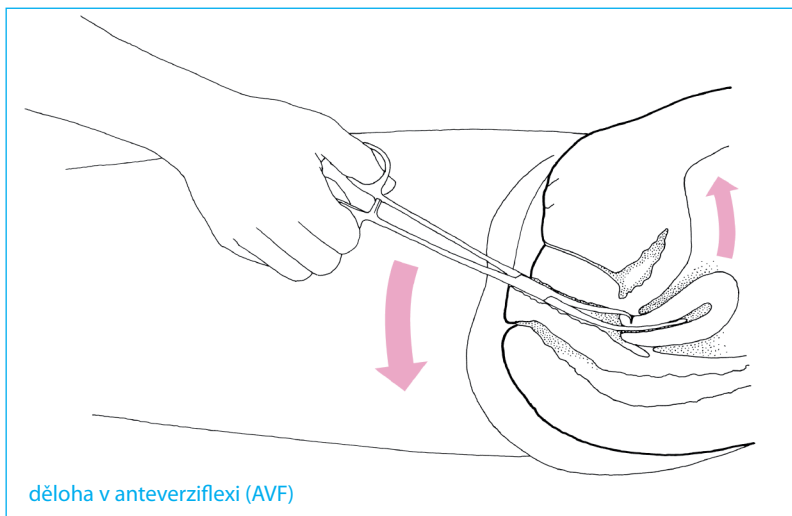
Kepák kleště na cervix; 25,3 cm
117 27 0150



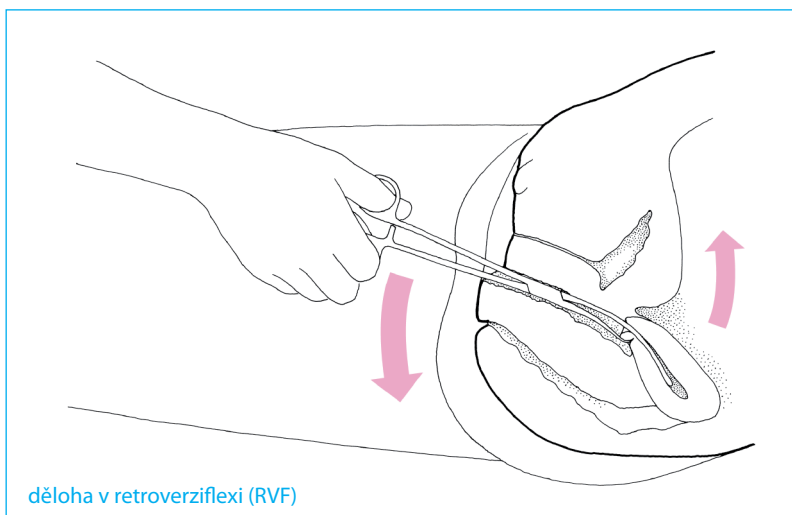
Autor: MUDr. Jiří Kepák, CSc.
Gynekologie – Úrazová nemocnice v Brně
e-mail: j.kepak@unbr.cz



před zahájením laparoskopie



děloha v anteverziflexi (AVF)



děloha v retroverziflexi (RVF)